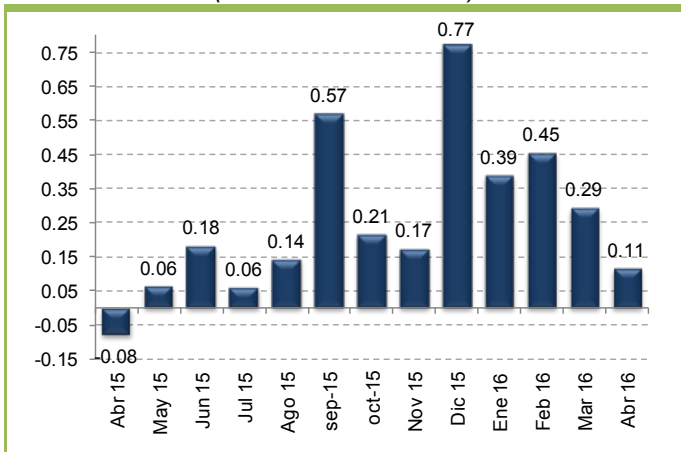


**El Índice de Precios Metropolitano calculado por Consultores Internacionales, S.C. para el mes de abril del 2016 mostró una variación de 0.11% con relación al mes previo.**

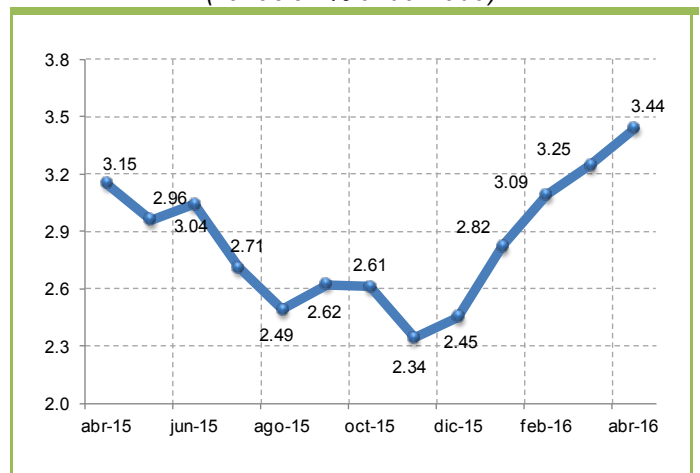
**Con este resultado, la inflación medida de manera anualizada alcanza el 3.44%.**

**Precios al consumidor en la Ciudad de México: Abril 2015 - abril 2016**  
(variación % mensual)



Fuente: Consultores Internacionales, S.C.

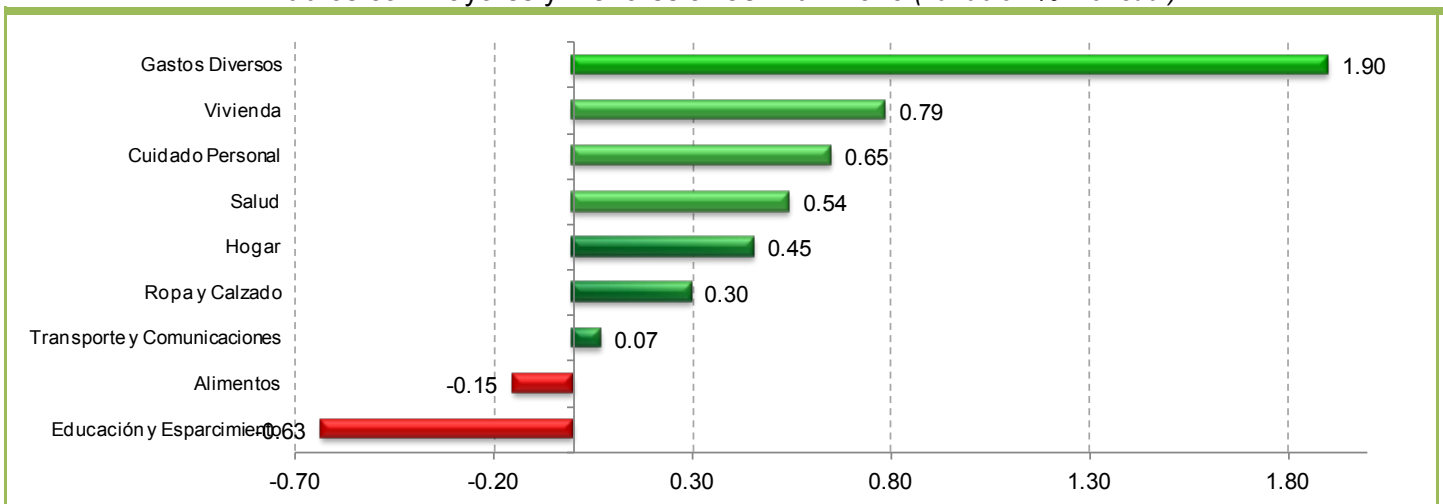
**Precios al consumidor en la Ciudad de México: Abril 2015 - abril 2016**  
(variación % anualizada)



Fuente: Consultores Internacionales, S.C.

En abril, los rubros con mayores y menores alzas fueron:

**Precios al consumidor en la Ciudad de México:**  
Rubros con mayores y menores alzas. Abril 2016 (variación % mensual)

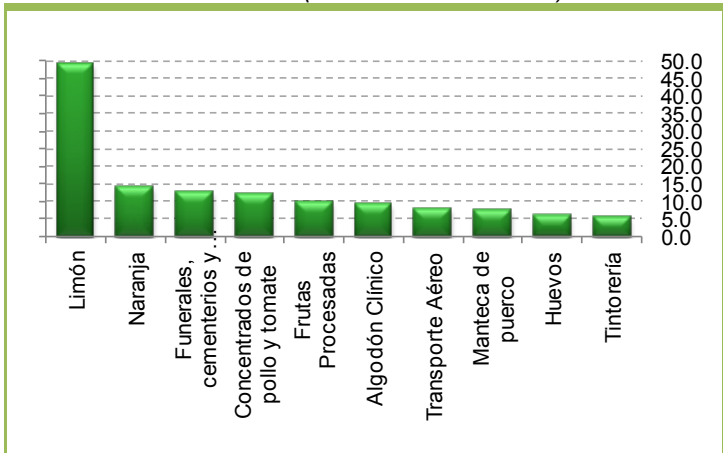


Fuente: Consultores Internacionales, S.C.

Los 10 productos con mayor incremento de precio fueron: Limón (48.85%), Naranja (14.05%), Funerales (12.32%), Concentrados de pollo y tomate (12.00%), Frutas Procesadas (9.80%), Algodón Clínico (9.38%), Transporte Aéreo (7.96%), Manteca de puerco (7.31%), Huevos (5.71%) y Tintorería (5.63%)

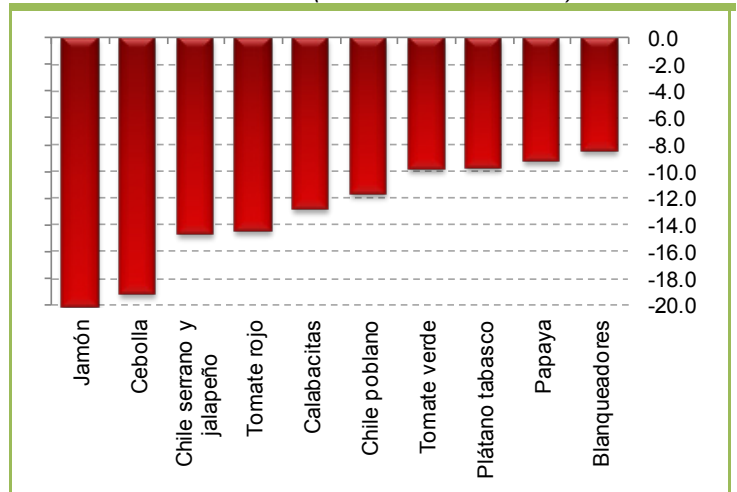
Por su parte los 10 productos que mostraron una baja en su cotización fueron: Jamón (-20.12%), Cebolla (-19.16%), Chile serrano (-14.76%), Tomate rojo (-14.42%), Calabacitas (-12.88%), Chile poblano (-11.70%), Tomate verde (-9.86%), Plátano tabasco (-9.70%), Papaya (-9.25%) y Blanqueadores (-8.53%)

**Precios al consumidor en la Ciudad de México:**  
Productos con mayor incremento.  
Abril 2016 (variación % mensual)



Fuente: Consultores Internacionales, S.C.

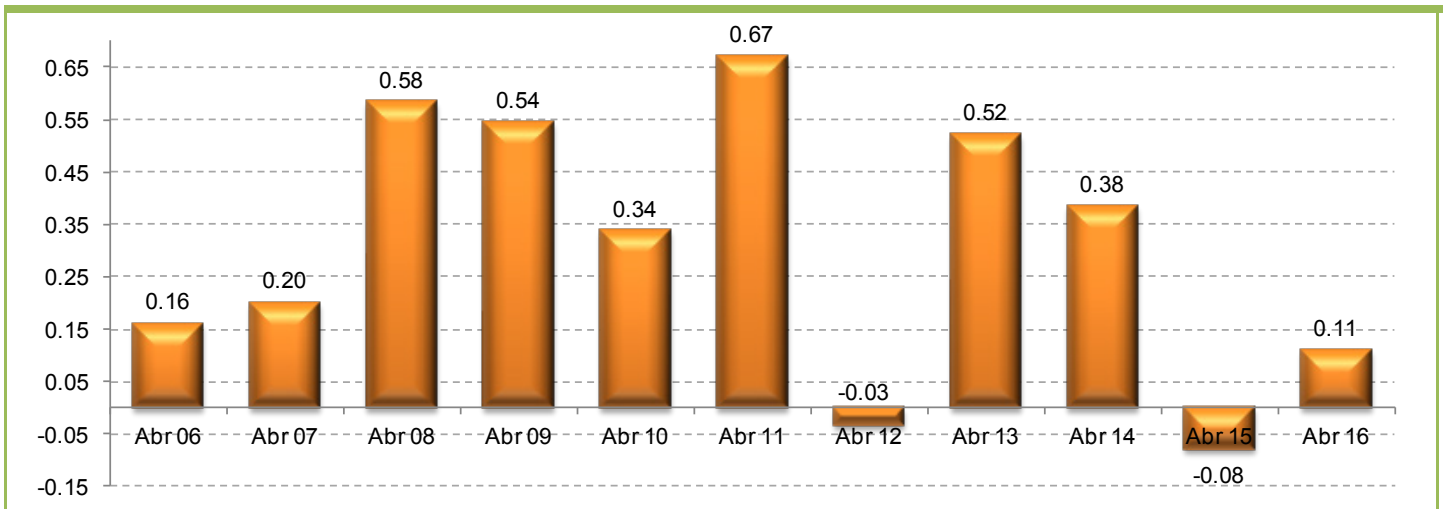
**Precios al consumidor en la Ciudad de México:**  
Productos con disminución en su precio.  
Abril 2016 (variación % mensual)



Fuente: Consultores Internacionales, S.C.

Las variaciones mensuales para cada mes de abril se presentan a continuación.

**Ciudad de México: inflación al consumidor. Abril de cada año, 2006 - 2016 (variación % mensual)**



Fuente: Consultores Internacionales, S.C.

## CONTEXTO DE LA INFLACIÓN

Durante abril, la inflación de la Zona Metropolitana de la Ciudad de México registró un incremento en los rubros de Gastos Diversos (1.90%), Vivienda (0.79%), Cuidado Personal (0.65%), Salud (0.54%), Hogar (0.45%), Ropa y Calzado (0.30%) y Transporte y Comunicaciones (0.07%)

En abril, el rubro de mayor crecimiento fue Gastos Diversos, debido principalmente al aumento en el costo de los servicios de funerales; seguido del rubro de Vivienda, donde se identificó el aumento en el servicio de energía eléctrica doméstica.

En tercer lugar, el rubro de Cuidado Personal, donde se registró el alza en toallas sanitarias femeninas y champús; seguido del rubro de Salud, donde se incrementó el precio del algodón clínico, antibióticos, desinfectantes y anticonceptivos.

Le siguió el rubro de artículos para el Hogar, donde los principales aumentos fueron en servicio de tintorería, licuadoras, detergentes y colchones; posterior el rubro de Ropa y Calzado, con un aumento en camisas, playeras y blusas y zapatos.

Por último el rubro de Transporte y Comunicaciones donde se registró el alza en transporte aéreo y gasolina.

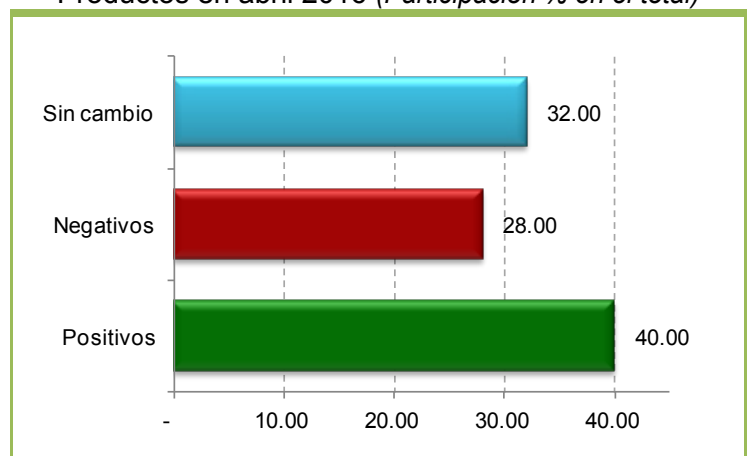
Los rubros con resultado promedio negativo fueron: Educación y Esparcimiento (-0.63%) y Alimentos (-

0.15%). En el primero se registró un menor precio en el servicio de paquetes turísticos y libros. Y en el segundo rubro (de Alimentos) un menor precio en jamón, cebolla, chile serrano y jalapeño, tomate rojo, calabacitas, chile poblano, tomate verde, plátano tabasco y papaya.

## COMPORTAMIENTO POR PRODUCTOS

La canasta cotizada para la elaboración del IPM está compuesta por 172 productos genéricos, de los que 40% mostraron incrementos de precios; 32% se mantuvo sin cambios y 28% disminuyeron su precio.

**Ciudad de México: Comportamiento de los Productos en abril 2016 (Participación % en el total)**



Fuente: Consultores Internacionales, S.C.

**Tabla 1**

## Resumen del Índice de Precios Metropolitano al Consumidor para el Mes de Abril de 2016 (base 2000=100)

RUBROS DEL GASTO FAMILIAR	ÍNDICE	VARIACIÓN % MENSUAL	VARIACIÓN % ACUMULADA	VARIACIÓN % ANUALIZADA
<b>ÍNDICE GENERAL</b>	205.91	0.11	1.24	3.44
<b>1 ALIMENTOS</b>	215.26	-0.15	1.68	4.75
1.1 GRANOS	186.86	0.17	10.98	20.39
1.2 HARINA Y SUS PRODUCTOS	244.04	1.50	0.86	1.50
1.3 CARNES	248.51	-0.73	-0.32	1.53
1.4 PESCADOS Y MARISCOS	182.79	1.16	10.25	-1.44
1.5 LECHE Y DERIVADOS	184.69	-0.11	0.36	3.07
1.6 HUEVO	260.49	5.71	7.79	-25.55
1.7 ACEITES Y GRASAS	206.49	-0.50	0.64	0.87
1.8 TUBÉRCULOS Y LEGUMBRES	206.55	-11.99	-13.42	15.30
1.9 FRUTAS	241.84	1.53	33.72	20.84
1.10 OTROS ALIMENTOS	198.12	1.92	2.32	9.18
1.11 BEBIDAS NO ALCOHÓLICAS	168.41	2.43	2.56	5.55
1.12 BEBIDAS ALCOHÓLICAS	202.48	2.04	2.23	3.10
1.13 TABACO	432.59	0.00	0.00	0.00

**Tabla 1**
**Resumen del Índice de Precios Metropolitanos  
 al Consumidor para el Mes de Abril de 2016 (base 2000=100)**

RUBROS DEL GASTO FAMILIAR	ÍNDICE	VARIACIÓN % MENSUAL	VARIACIÓN % ACUMULADA	VARIACIÓN % ANUALIZADA
<b>2 ROPA Y CALZADO</b>	99.93	0.30	1.25	1.47
2.1 PARA PERSONAS DE 3 AÑOS O MÁS	102.30	0.31	2.03	3.55
2.2 PARA NIÑOS MENORES DE 3 AÑOS	115.30	0.00	0.00	0.00
2.3 CALZADO	94.43	0.30	-0.03	-2.03
<b>3 VIVIENDA</b>	302.85	0.79	2.19	1.72
3.1 ALQUILER	354.26	0.05	0.29	1.45
3.2 ENERGÍA, COMBUSTIBLE Y OTROS	280.52	1.20	3.26	1.88
<b>4 HOGAR</b>	146.19	0.45	0.07	0.82
4.1 GASTOS DE LIMPIEZA Y MANTENIMIENTO	157.91	0.34	-0.26	0.99
4.2 MUEBLES Y ENSERES DOMÉSTICOS	112.79	0.42	-0.68	-0.12
4.3 CRISTALERÍA, VAJILLAS Y OTROS UTENSILIOS	134.98	0.77	4.56	5.40
4.4 BLANCOS, MANTELERÍA Y MERCERÍA	138.23	1.63	3.85	-0.33
<b>5 CUIDADO PERSONAL</b>	146.55	0.65	-0.23	0.88
5.1 ARTÍCULOS	149.12	0.74	-0.26	0.69
5.2 SERVICIOS	129.62	0.00	0.00	2.34
<b>6 SALUD</b>	215.42	0.54	5.96	7.09
6.1 ATENCIÓN PRIMARIA O AMBULATORIA	169.40	-1.35	12.52	10.81
6.2 ATENCIÓN HOSPITALARIA	179.42	0.00	0.09	0.09
6.3 PRODUCTOS FARMACÉUTICOS	288.39	1.97	5.01	8.26
<b>7 TRANSPORTE Y COMUNICACIONES</b>	194.98	0.07	-1.13	-0.68
7.1 TRANSPORTE URBANO	278.36	0.00	0.00	0.00
7.2 TRANSPORTE FORÁNEO	163.49	1.77	-5.27	-0.09
7.3 ADQUISICIÓN DE VEHÍCULOS	127.52	-0.07	0.07	1.29
7.4 MANTENIMIENTO Y ACCESORIOS	239.14	0.01	-2.74	-2.64
7.5 COMUNICACIONES	122.53	0.00	0.00	0.00
<b>8 EDUCACIÓN Y ESPARCIMIENTO</b>	223.02	-0.63	-0.33	4.21
8.1 SERVICIOS DE EDUCACIÓN	366.57	0.00	0.00	6.13
8.2 ARTÍCULOS EDUCATIVOS	172.60	0.00	2.97	3.56
8.3 ARTÍCULOS DE CULTURA Y RECREACIÓN	144.07	-0.63	2.89	3.59
8.4 ARTÍCULOS DE ESPARCIMIENTO	59.37	0.01	0.01	0.01
8.5 SERVICIOS DE ESPARCIMIENTO	176.27	-2.65	-3.81	0.95
<b>9 GASTOS DIVERSOS</b>	237.84	1.90	9.38	15.17

**Tabla 2**
**Detalle del Índice de Precios Metropolitanos  
 al Consumidor para el Mes de Abril 2016 (base 2000=100)**

RUBROS DEL GASTO FAMILIAR	ÍNDICE	VARIACIÓN % MENSUAL	VARIACIÓN % ACUMULADA	VARIACIÓN % ANUALIZADA
<b>ÍNDICE GENERAL</b>	205.91	0.11	1.24	3.44
<b>1 ALIMENTOS</b>	215.26	-0.15	1.68	4.75
1.1 GRANOS	186.86	0.17	10.98	20.39
Arroz en grano	172.28	0.63	5.66	11.30
Frijol	203.92	0.06	14.78	28.47
Maíz en grano	148.15	0.00	2.97	2.97

**Tabla 2**
**Detalle del Índice de Precios Metropolitano  
 al Consumidor para el Mes de Abril 2016 (base 2000=100)**

RUBROS DEL GASTO FAMILIAR	ÍNDICE	VARIACIÓN % MENSUAL	VARIACIÓN % ACUMULADA	VARIACIÓN % ANUALIZADA
<b>1.2 HARINA Y SUS PRODUCTOS</b>	244.04	1.50	0.86	1.50
Galletas dulces y saladas	180.09	3.69	-1.11	-1.08
Harina de maíz	287.01	-1.01	-6.14	7.67
Harina de trigo: refinada e integral	174.23	-0.47	-8.60	-11.51
Pan blanco	228.04	0.80	0.80	0.80
Pan de caja	256.85	1.63	1.18	7.37
Pan dulce	279.57	2.84	2.08	1.70
Pasta para sopa	174.30	0.17	1.56	1.83
Tortilla de maíz	245.72	1.12	0.90	1.12
<b>1.3 CARNES</b>	248.51	-0.73	-0.32	1.53
Bistec y milanesa	294.70	1.43	0.49	6.21
Chorizo y longaniza	248.44	2.00	4.20	7.72
Chuleta y costilla	198.59	-8.36	-3.56	-8.79
Cocido y retazo con hueso	305.44	1.18	4.68	7.92
Jamón	173.11	-20.12	-16.30	-14.38
Lomo y pierna	179.41	-0.30	-6.72	-16.55
Otras carnes procesadas y secas	217.87	-4.37	-2.90	3.37
Otros cortes: lomo, filete, chuleta, costilla, etc.	279.48	0.38	2.45	7.00
Pollo en piezas	223.70	1.53	0.81	-0.74
Pollo entero	195.80	-4.63	-1.65	-5.34
Pulpa, bistec, trozo y molida	221.66	1.97	-0.52	-8.04
Pulpa, trozo y molida	295.65	2.45	1.35	4.50
Salchicha	230.77	-1.27	6.59	14.75
Vísceras y otras partes de res y ternera	247.25	-1.72	-1.15	6.73
<b>1.4 PESCADOS Y MARISCOS</b>	182.79	1.16	10.25	-1.44
Pescados y mariscos frescos	196.57	2.48	14.83	-2.01
Pescados y mariscos procesados	148.81	-2.91	-2.43	0.46
<b>1.5 LECHE Y DERIVADOS</b>	184.69	-0.11	0.36	3.07
Crema	191.34	2.98	2.74	2.13
Leche en polvo: entera o descremada	231.10	-0.56	-0.45	10.87
Leche evaporada y condensada	139.79	0.45	0.07	-0.12
Leche pasteurizada	194.62	0.00	-0.67	2.31
Mantequilla	279.96	0.48	10.47	1.49
Otros derivados de la leche: quesos, manchego, chihuahua, yogurt, etc.	156.31	-1.68	5.08	4.26
Queso fresco	145.14	1.19	-1.91	-0.15
<b>1.6 HUEVO</b>	260.49	5.71	7.79	-25.55
Huevos	260.49	5.71	7.79	-25.55
<b>1.7 ACEITES Y GRASAS</b>	206.49	-0.50	0.64	0.87
Aceite vegetal	201.79	-1.47	-0.38	-0.36
Manteca de puerco	190.39	7.31	7.31	8.90
Manteca vegetal	252.81	2.84	21.48	4.42
Otros aceites y grasas: margarina, aceite de oliva, etc.	257.89	0.63	-5.80	4.42
<b>1.8 TUBÉRCULOS Y LEGUMBRES</b>	206.55	-11.99	-13.42	15.30
Calabacitas	161.89	-12.88	28.14	31.00

**Tabla 2**
**Detalle del Índice de Precios Metropolitanos  
 al Consumidor para el Mes de Abril 2016 (base 2000=100)**

RUBROS DEL GASTO FAMILIAR	ÍNDICE	VARIACIÓN % MENSUAL	VARIACIÓN % ACUMULADA	VARIACIÓN % ANUALIZADA
Cebolla	271.11	-19.16	-15.21	34.02
Chile poblano	195.29	-11.70	-9.37	20.12
Chile serrano	185.17	-14.76	-4.34	1.50
Otras verduras y legumbres frescas: chícharos, espinacas	223.41	-8.50	-5.92	18.49
Papa	172.56	0.62	-0.02	-14.19
Tomate rojo	205.40	-14.42	-22.67	25.67
Tomate verde	225.18	-9.86	-13.68	9.30
Zanahoria	207.18	-2.33	-5.88	11.78
1.9 FRUTAS	241.84	1.53	33.72	20.84
Aguacate	308.06	-5.22	20.68	-19.04
Frutas Procesadas	171.44	9.80	10.63	16.36
Limón	632.08	48.85	170.22	101.11
Naranja	282.53	14.05	50.09	28.99
Otras frutas frescas: manzana, pera, mango, etc.	150.32	-5.94	14.13	30.30
Papaya	259.85	-9.25	14.61	13.89
Plátano tabasco	282.09	-9.70	25.12	15.04
1.10 OTROS ALIMENTOS	198.12	1.92	2.32	9.18
Alimentos preparados para consumir en casa	178.06	2.01	1.21	6.96
Azúcar blanca o morena	287.42	-4.13	-1.99	29.19
Café soluble o instantáneo	187.35	2.03	-0.93	9.22
Café tostado y molido	217.70	1.33	-2.10	-4.25
Chocolate en tabletas o en polvo	140.66	-1.94	-2.39	-1.37
Comidas	197.21	4.05	5.03	12.84
Concentrados de pollo y tomate	166.74	12.00	12.64	27.42
Desayunos	212.91	0.00	0.00	0.00
Mayonesa	171.06	-2.60	0.88	4.08
Otros condimentos: mostaza, salsas, etc.	134.89	-7.48	-5.05	-6.67
1.11 BEBIDAS NO ALCOHÓLICAS	168.41	2.43	2.56	5.55
Jugos y néctares envasados	147.15	2.73	-0.88	8.03
Refrescos con o sin gas	171.73	2.39	3.03	5.23
1.12 BEBIDAS ALCOHÓLICAS	202.48	2.04	2.23	3.10
Brandy	110.00	-1.66	-2.34	-6.02
Cerveza	269.40	2.57	2.90	4.60
Ron	176.56	-1.25	-3.94	-0.68
Tequila	104.84	4.47	2.85	-0.54
Tequila 100%	96.38	3.87	8.20	1.90
Vinificados	151.27	1.05	-6.54	4.49
Vodka	134.33	-1.99	6.73	2.46
Whisky	115.58	-1.49	15.45	7.24
1.13 TABACO	432.59	0.00	0.00	0.00
Cigarros	432.59	0.00	0.00	0.00
<b>2 ROPA Y CALZADO</b>	99.93	0.30	1.25	1.47
2.1 PARA PERSONAS DE 3 AÑOS O MÁS	102.30	0.31	2.03	3.55
Calcetines	139.15	0.00	0.25	0.25

**Tabla 2**
**Detalle del Índice de Precios Metropolitano  
 al Consumidor para el Mes de Abril 2016 (base 2000=100)**

RUBROS DEL GASTO FAMILIAR	ÍNDICE	VARIACIÓN % MENSUAL	VARIACIÓN % ACUMULADA	VARIACIÓN % ANUALIZADA
Camisas, playeras y blusas	123.13	0.99	2.00	2.75
Faldas, vestidos y conjuntos	59.35	0.00	0.00	0.00
Pantalones	87.04	0.00	0.00	1.56
Ropa interior para dama	202.62	0.00	6.26	15.14
Ropa interior para hombre	160.00	0.00	16.43	10.53
<b>2.2 PARA NIÑOS MENORES DE 3 AÑOS</b>	<b>115.30</b>	<b>0.00</b>	<b>0.00</b>	<b>0.00</b>
Blusas, playeras y suéteres	156.92	0.00	0.00	0.00
Pantalones, vestidos y trajes	101.78	0.00	0.00	0.00
<b>2.3 CALZADO</b>	<b>94.43</b>	<b>0.30</b>	<b>-0.03</b>	<b>-2.03</b>
Zapatos de piel y plástico.	94.43	0.30	-0.03	-2.03
<b>3 VIVIENDA</b>	<b>302.85</b>	<b>0.79</b>	<b>2.19</b>	<b>1.72</b>
<b>3.1 ALQUILER</b>	<b>354.26</b>	<b>0.05</b>	<b>0.29</b>	<b>1.45</b>
Alquiler de Vivienda	354.26	0.05	0.29	1.45
<b>3.2 ENERGÍA, COMBUSTIBLE Y OTROS</b>	<b>280.52</b>	<b>1.20</b>	<b>3.26</b>	<b>1.88</b>
Energía eléctrica	234.52	2.67	3.87	0.84
Gas	335.33	0.00	2.75	2.75
<b>4 HOGAR</b>	<b>146.19</b>	<b>0.45</b>	<b>0.07</b>	<b>0.82</b>
<b>4.1 GASTOS DE LIMPIEZA Y MANTENIMIENTO</b>	<b>157.91</b>	<b>0.34</b>	<b>-0.26</b>	<b>0.99</b>
Blanqueadores	157.56	-8.53	-8.86	-7.76
Detergentes	160.15	4.47	1.52	3.40
Escobas	140.68	-3.69	-1.95	-0.68
Insecticidas	116.31	-8.46	-13.68	-15.03
Jabón de barra para lavar	222.04	-5.13	2.20	-9.82
Papel sanitario	166.24	0.00	-2.99	10.07
Servicio doméstico	121.00	0.00	0.00	0.00
Servilletas y papel absorbente	160.20	-0.48	-0.34	-2.86
Tintorería	321.36	5.63	5.63	6.23
<b>4.2 MUEBLES Y ENSERES DOMÉSTICOS</b>	<b>112.79</b>	<b>0.42</b>	<b>-0.68</b>	<b>-0.12</b>
Camas y literas	139.41	0.03	-4.02	-0.52
Estufa de gas	103.04	0.41	0.41	0.41
Juego de comedor y antecomedor	118.77	0.02	0.02	0.02
Juego de recámara	100.74	-0.19	-0.19	-0.19
Juegos de sala	113.73	0.00	0.00	0.00
Lavadora	70.60	1.61	1.97	1.63
Licuada	188.64	5.27	0.00	-11.57
Plancha	114.53	0.56	0.56	0.56
Refrigerador	109.93	-0.03	0.82	2.66
<b>4.3 CRISTALERÍA, VAJILLAS Y OTROS UTENSILIOS</b>	<b>134.98</b>	<b>0.77</b>	<b>4.56</b>	<b>5.40</b>
Batería de cocina y piezas sueltas	212.72	1.83	4.35	6.49
Utensilios domésticos	86.00	0.00	0.00	-0.30
Vajilla completa	139.48	0.00	11.33	11.33
Vasos, copas y jarras de cristal, plástico, etc.	96.89	0.00	0.00	0.00
<b>4.4 BLANCOS, MANTELERÍA Y MERCERÍA</b>	<b>138.23</b>	<b>1.63</b>	<b>3.85</b>	<b>-0.33</b>
Cobertores y cobijas	136.02	0.00	0.00	0.14



**Tabla 2**
**Detalle del Índice de Precios Metropolitano  
 al Consumidor para el Mes de Abril 2016 (base 2000=100)**

RUBROS DEL GASTO FAMILIAR	ÍNDICE	VARIACIÓN % MENSUAL	VARIACIÓN % ACUMULADA	VARIACIÓN % ANUALIZADA
Colchas	112.96	0.00	0.00	0.00
Colchones y colchonetas	162.84	3.35	7.80	-2.82
Manteles, servilletas, toallas y cortinas	114.37	0.00	1.05	1.05
Sábanas y fundas	122.12	0.00	0.00	7.28
<b>5 CUIDADO PERSONAL</b>	<b>146.55</b>	<b>0.65</b>	<b>-0.23</b>	<b>0.88</b>
<b>5.1 ARTÍCULOS</b>	<b>149.12</b>	<b>0.74</b>	<b>-0.26</b>	<b>0.69</b>
Champús, tintes y enjuagues.	134.09	2.35	3.96	4.83
Desodorantes	86.03	1.07	-11.94	-2.51
Jabón de tocador	173.22	-0.86	-2.32	-2.44
Lociones y perfumes	123.68	-0.02	-1.56	-9.79
Navajas y rastrillos para afeitarse	198.39	0.00	0.00	4.55
Otros artículos para el cuidado personal	172.73	4.40	4.40	4.95
Pañales desechables	178.51	0.00	0.80	-0.78
Pasta dental y enjuague bucal	152.60	0.03	1.75	6.07
Toallas sanitarias	142.66	2.85	-1.81	6.86
<b>5.2 SERVICIOS</b>	<b>129.62</b>	<b>0.00</b>	<b>0.00</b>	<b>2.34</b>
Corte de cabello y peinado	129.62	0.00	0.00	2.34
<b>6 SALUD</b>	<b>215.42</b>	<b>0.54</b>	<b>5.96</b>	<b>7.09</b>
<b>6.1 ATENCIÓN PRIMARIA O AMBULATORIA</b>	<b>169.40</b>	<b>-1.35</b>	<b>12.52</b>	<b>10.81</b>
Consultas dentales	167.59	-5.88	6.67	0.00
Consultas médicas	134.06	0.00	26.92	26.92
Otras atenciones primarias	257.65	0.00	1.41	1.41
<b>6.2 ATENCIÓN HOSPITALARIA</b>	<b>179.42</b>	<b>0.00</b>	<b>0.09</b>	<b>0.09</b>
Atención hospitalaria (no incluye parto)	161.17	0.00	0.16	0.16
Servicios Médicos Durante el Parto	246.44	0.00	0.00	0.00
Servicios Médicos y Medicamentos durante el embarazo	154.03	0.00	0.00	0.00
<b>6.3 PRODUCTOS FARMACÉUTICOS</b>	<b>288.39</b>	<b>1.97</b>	<b>5.01</b>	<b>8.26</b>
Algodón Clínico	153.10	9.38	6.71	5.11
Analgésicos	271.97	0.83	7.86	9.12
Antibióticos	328.40	2.68	0.69	0.31
Anticonceptivos	497.56	2.34	9.36	16.06
Desinfectantes	223.72	2.54	4.24	0.78
Vitaminas	255.60	-2.80	-0.33	13.39
<b>7 TRANSPORTE Y COMUNICACIONES</b>	<b>194.98</b>	<b>0.07</b>	<b>-1.13</b>	<b>-0.68</b>
<b>7.1 TRANSPORTE URBANO</b>	<b>278.36</b>	<b>0.00</b>	<b>0.00</b>	<b>0.00</b>
Autobús urbano	244.36	0.00	0.00	0.00
Colectivo urbano	180.92	0.00	0.00	0.00
Metro	333.33	0.00	0.00	0.00
Taxi	204.11	0.00	0.00	0.00
<b>7.2 TRANSPORTE FORÁNEO</b>	<b>163.49</b>	<b>1.77</b>	<b>-5.27</b>	<b>-0.09</b>
Transporte Aéreo	98.11	7.96	-5.68	11.01
Transporte foráneo terrestre	205.79	0.00	-5.14	-3.08
<b>7.3 ADQUISICIÓN DE VEHÍCULOS</b>	<b>127.52</b>	<b>-0.07</b>	<b>0.07</b>	<b>1.29</b>
Adquisición de automóviles	127.52	-0.07	0.07	1.29



**Tabla 2**
**Detalle del Índice de Precios Metropolitanos  
 al Consumidor para el Mes de Abril 2016 (base 2000=100)**

RUBROS DEL GASTO FAMILIAR	ÍNDICE	VARIACIÓN % MENSUAL	VARIACIÓN % ACUMULADA	VARIACIÓN % ANUALIZADA
<b>7.4 MANTENIMIENTO Y ACCESORIOS</b>	239.14	0.01	-2.74	-2.64
Aceites y lubricantes	204.70	-2.29	-2.90	-1.86
Gasolina	251.98	0.07	-2.97	-2.97
Llantas	189.44	0.00	0.00	-0.21
Refacciones, partes y accesorios para vehículos	254.43	0.00	0.42	5.67
Servicios de reparación y mantenimiento de vehículos	120.70	0.00	0.00	0.00
<b>7.5 COMUNICACIONES</b>	122.53	0.00	0.00	0.00
Teléfono particular	122.53	0.00	0.00	0.00
<b>8 EDUCACIÓN Y ESPARCIMIENTO</b>	223.02	-0.63	-0.33	4.21
<b>8.1 SERVICIOS DE EDUCACIÓN</b>	366.57	0.00	0.00	6.13
Licenciaturas, Médicos, etc.	391.86	0.00	0.00	8.93
Preparatoria, vocacional o normal	347.74	0.00	0.00	3.21
Primaria	372.31	0.00	0.00	7.46
Secundaria	336.25	0.00	0.00	1.95
<b>8.2 ARTÍCULOS EDUCATIVOS</b>	172.60	0.00	2.97	3.56
Libros para la escuela	147.10	0.00	0.33	0.79
Material Escolar	186.35	0.00	4.14	4.78
<b>8.3 ARTÍCULOS DE CULTURA Y RECREACIÓN</b>	144.07	-0.63	2.89	3.59
Discos compactos	126.93	0.00	-0.07	-0.12
Enciclopedias y libros	130.58	-3.14	4.81	7.18
Periódicos	177.38	0.00	6.12	6.12
Revistas	152.91	0.00	0.00	2.51
<b>8.4 ARTÍCULOS DE ESPARCIMIENTO</b>	59.37	0.01	0.01	0.01
Equipo audiovisual	76.56	0.00	0.00	0.00
Equipo fotográfico o de video	52.19	0.00	0.00	0.00
Otros artículos de esparcimiento	86.86	0.52	0.52	0.64
<b>8.5 SERVICIOS DE ESPARCIMIENTO</b>	176.27	-2.65	-3.81	0.95
Centros nocturnos	191.14	0.00	0.00	3.00
Cines y teatros	185.04	0.00	0.00	0.00
Hospedaje y alojamiento	177.90	0.00	8.81	8.81
Lotería y juegos de azar	157.69	0.00	0.00	0.00
Otros gastos de recreación y esparcimiento	205.59	0.45	4.61	4.86
Paquetes turísticos	169.25	-4.19	-6.99	-0.32
<b>9 GASTOS DIVERSOS</b>	237.84	1.90	9.38	15.17
<b>9.1 GASTOS DIVERSOS</b>	237.84	1.90	9.38	15.17
Funerales, cementerios y flores	280.00	12.32	20.15	35.32
Seguros no capitalizables: de vida, de automóvil, etc.	103.10	0.00	0.00	0.00
Trámites para vehículos, licencias, placas, etc.	140.09	0.00	10.76	17.40